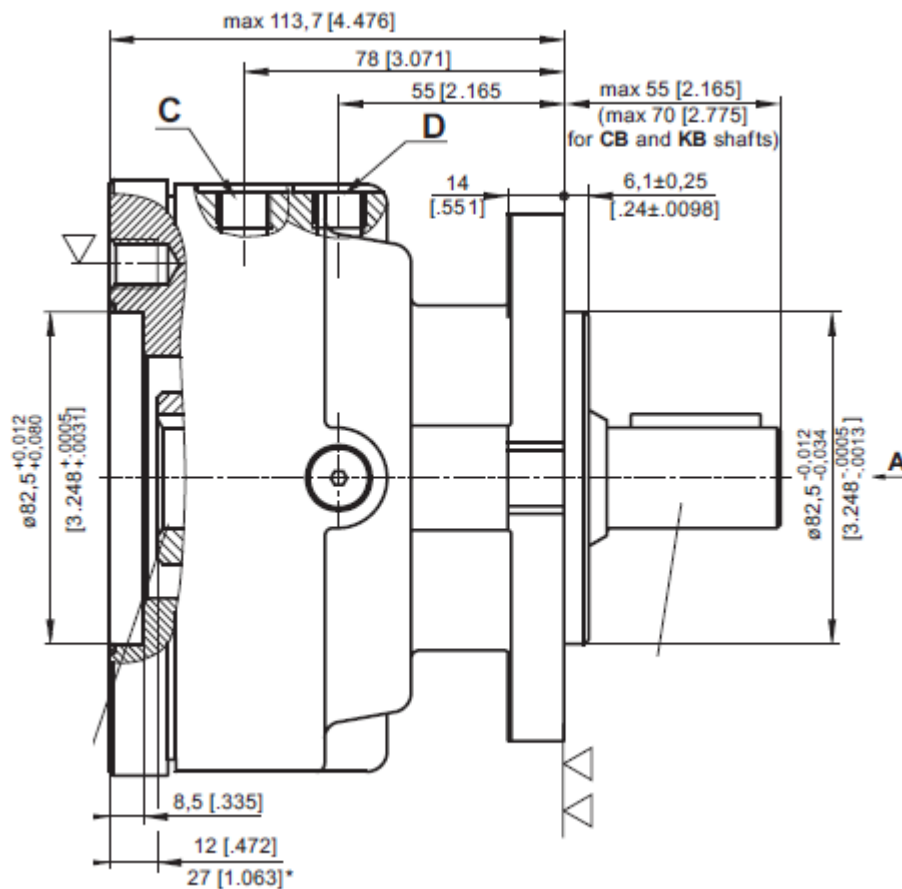




HIDRÁULICA
ROGIMAR

NOTAS INSTALACIÓN FRENO TIPO LB/288 MOTORES MPP, MPR Y MPS



PRECAUCIONES EN EL MONTAJE Y PUESTA EN MARCHA

C (ENTRADA PRESION): DESBLOQUEO FRENO P.MINIMA 8 BAR (DEPENDIENDO DEL MODELO) P.MAXIMA: 300 BAR **VERIFICAR QUE LLEGA PRESIÓN DE FORMA CONSTANTE Y CONTINUA.**

D (CONEXIÓN A TANQUE): CONEXIÓN A TANQUE OBLIGATORIO PARA UN BUEN FUNCIONAMIENTO QUE AQUÍ NO HAYA UNA PRESIÓN MAYOR A **0,5 BAR.**

ATENCIÓN:

LOS FRENOS SE SUMINISTRAN SIN ACEITE (SOLO LUBRICADOS)

EN TODOS LOS FRENOS LOS DISCOS Y SEPARADORES SE DEBEN RELLENAR CON ACEITE 50-120CM3 DE ACEITE MINERAL HLP (DIN 51524) O HM (ISO 6473/4). EN EL MODELO LB/288 LLENAR DESPUES DE MONTAR EL MOTOR.